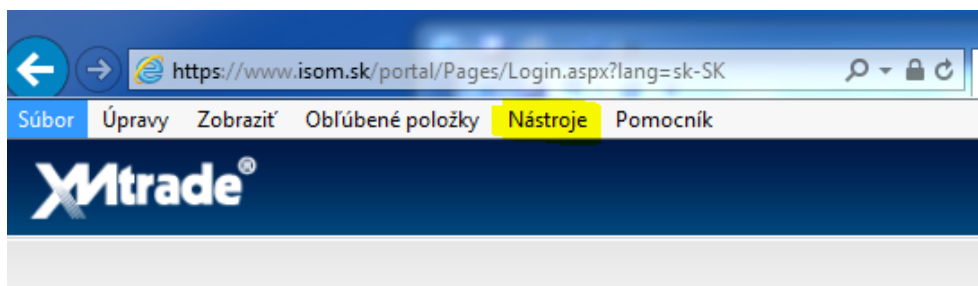


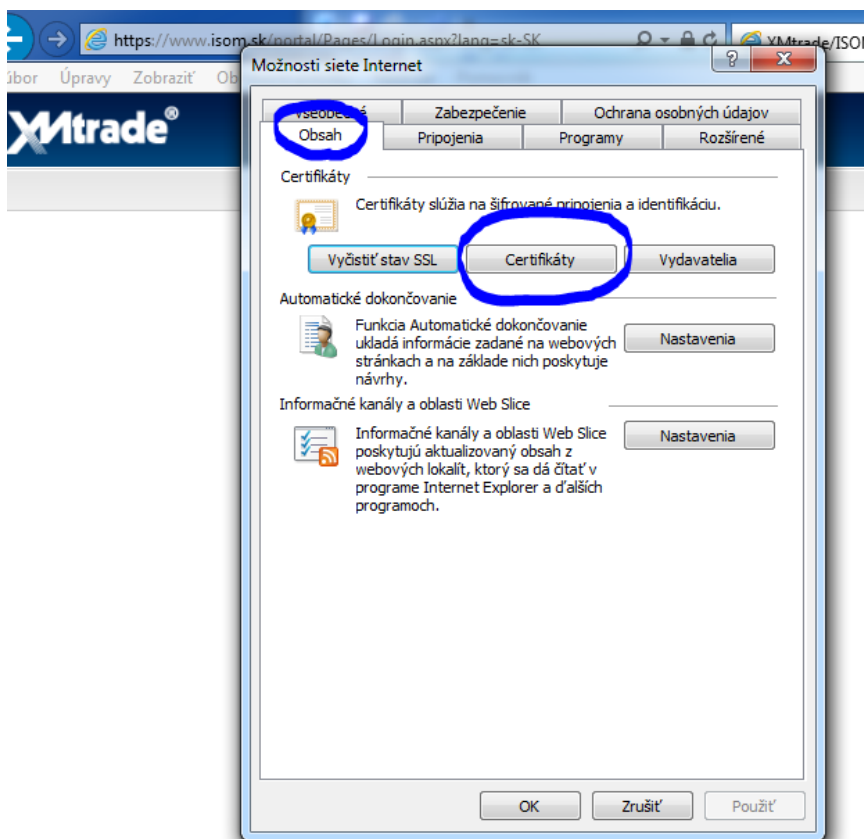
Návod na export certifikátu pre prístup do systému XMtrade® /ISOM

Po získaní certifikátu od akceptovanej certifikačnej autority (zoznam je [tu](#)) je potrebné zaslať na OKTE, a.s. jeho verejnú časť v komprimovanom formáte .zip(.rar). Verejnú časť si vygenerujete podľa nasledovného postupu

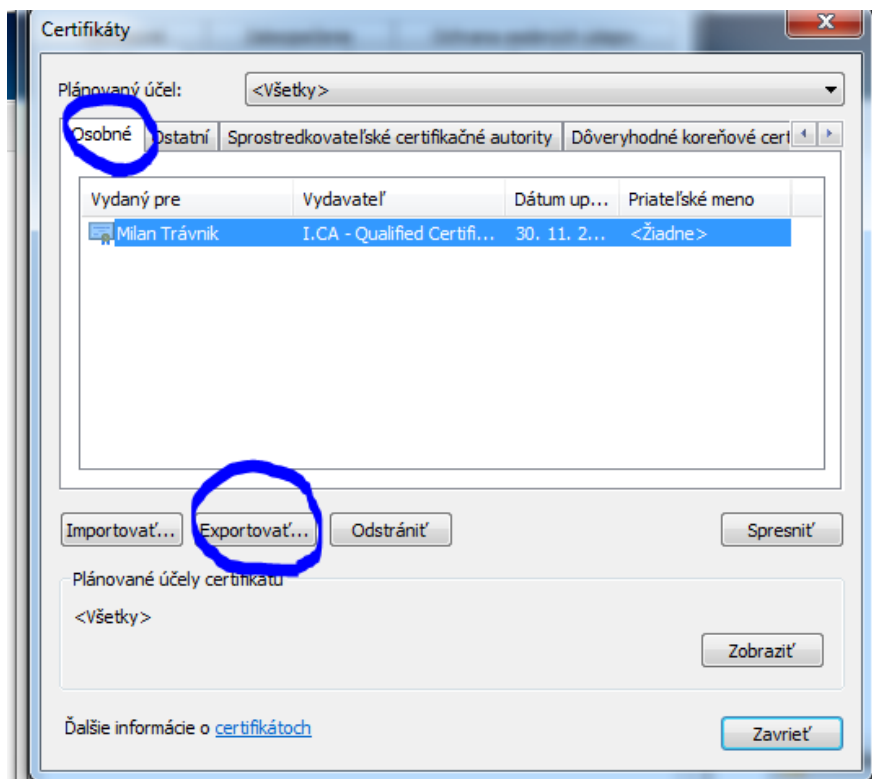
1. Otvorte Internet Explorer
2. Zvoľte položku “Nástroje” a v nej voľbu “Možnosti siete Internet”



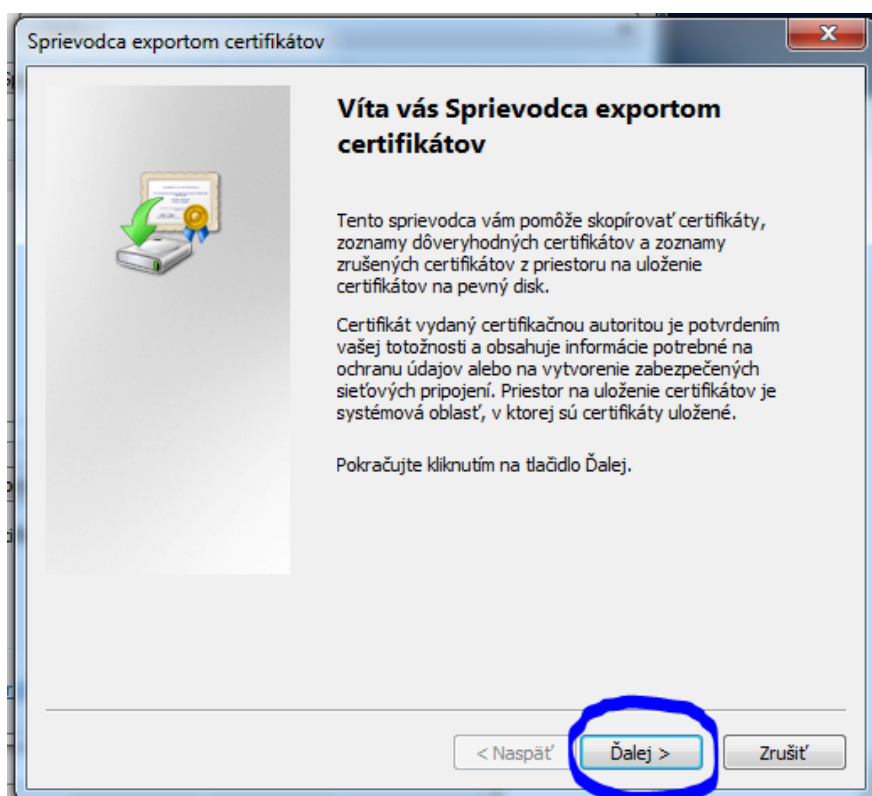
3. Zobrazí sa vám tabuľka so záložkami (záleží na nastavení úrovne bezpečnosti) – zvolíte si “Obsah” a v rámci nej zvolíte “Certifikáty”



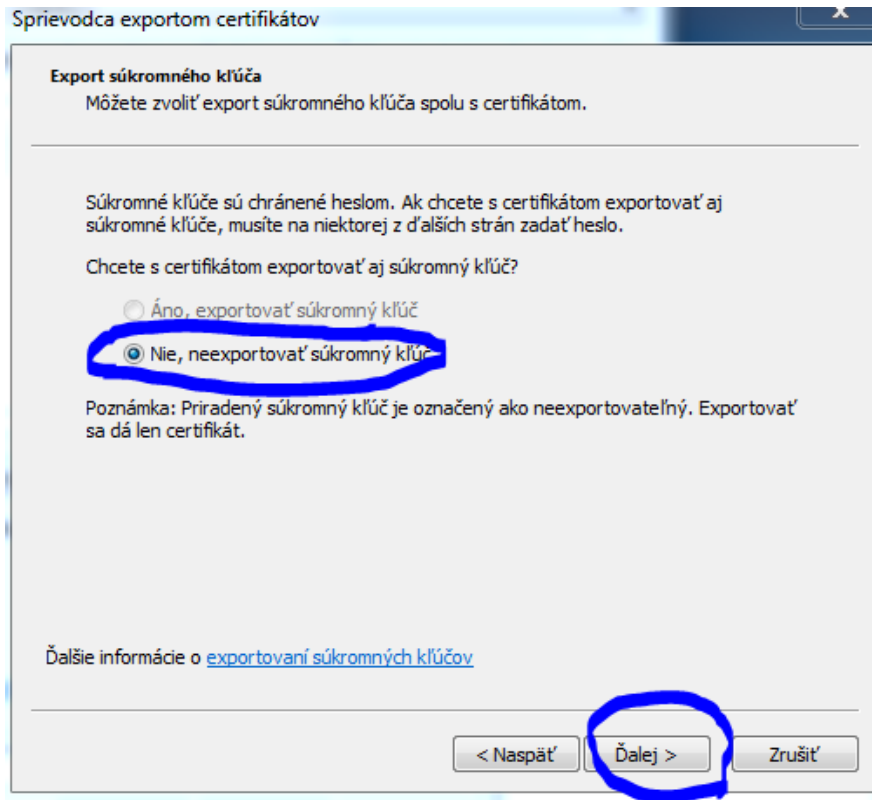
4. Pod záložkou “Osobné” si nájdete príslušný certifikát, označíte si ho a použijete voľbu “Exportovať”



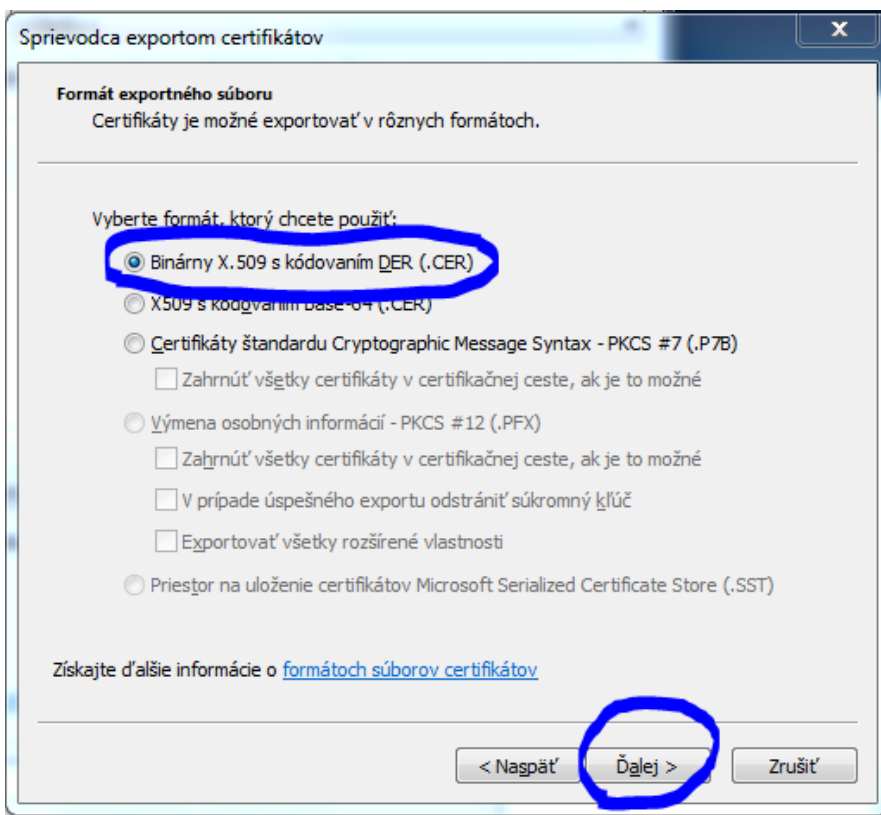
5. Otvorí sa okno „Sprievodca exportom certifikátov“, vyberiete voľbu „Ďalej“



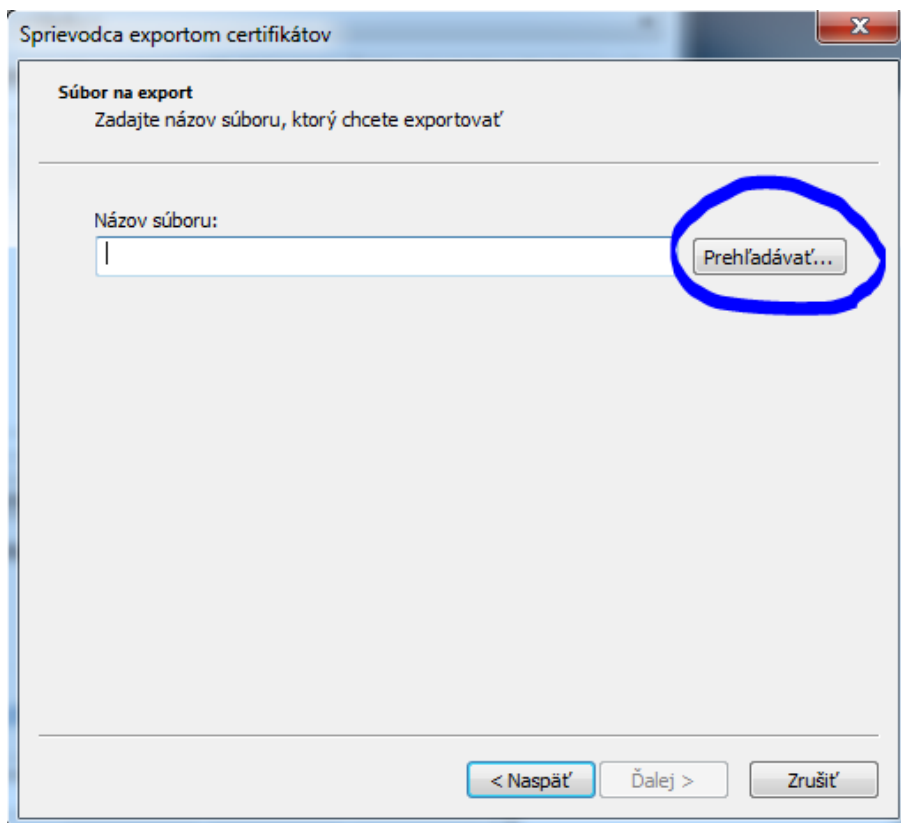
6. Ponecháte predvolené „Nie, neexportovať súkromný kľúč“ a vyberiete voľbu „Ďalej“



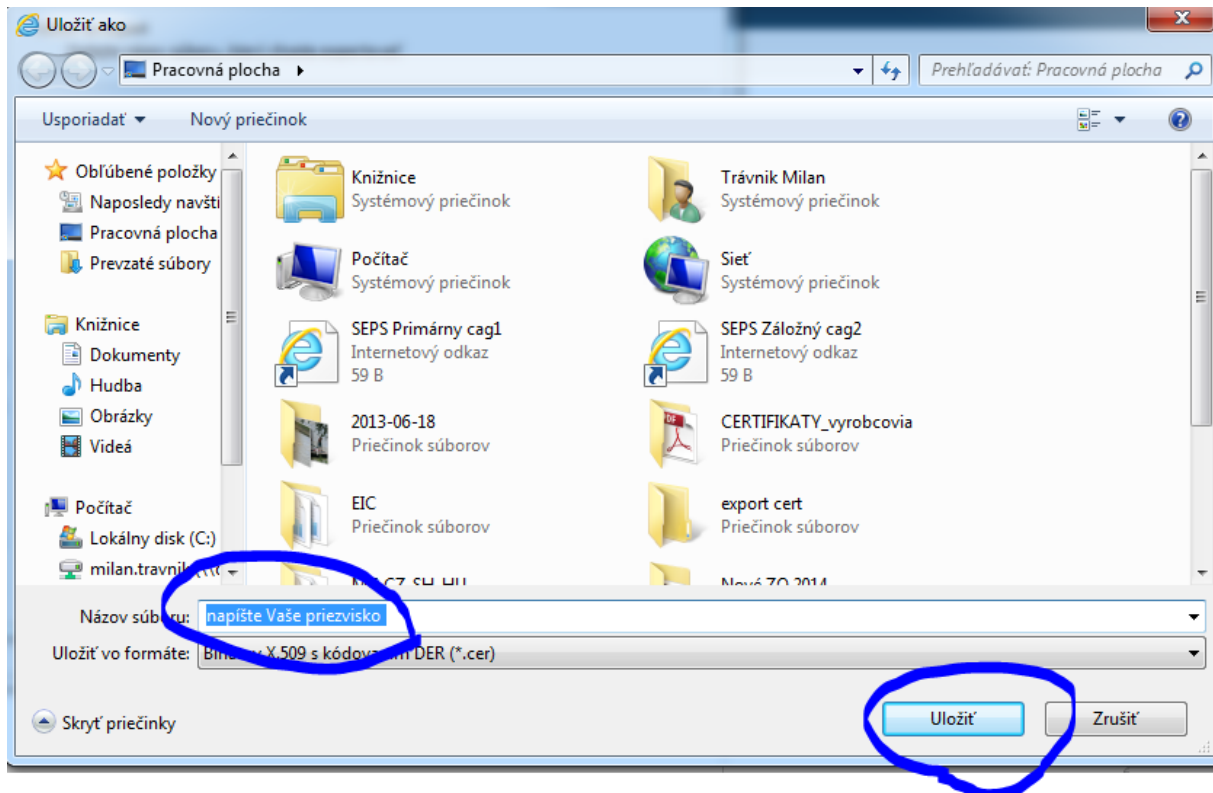
7. Ponecháte predvolené „Binárny X.509 s kódovaním DER (.CER)“ a vyberiete voľbu „Ďalej“



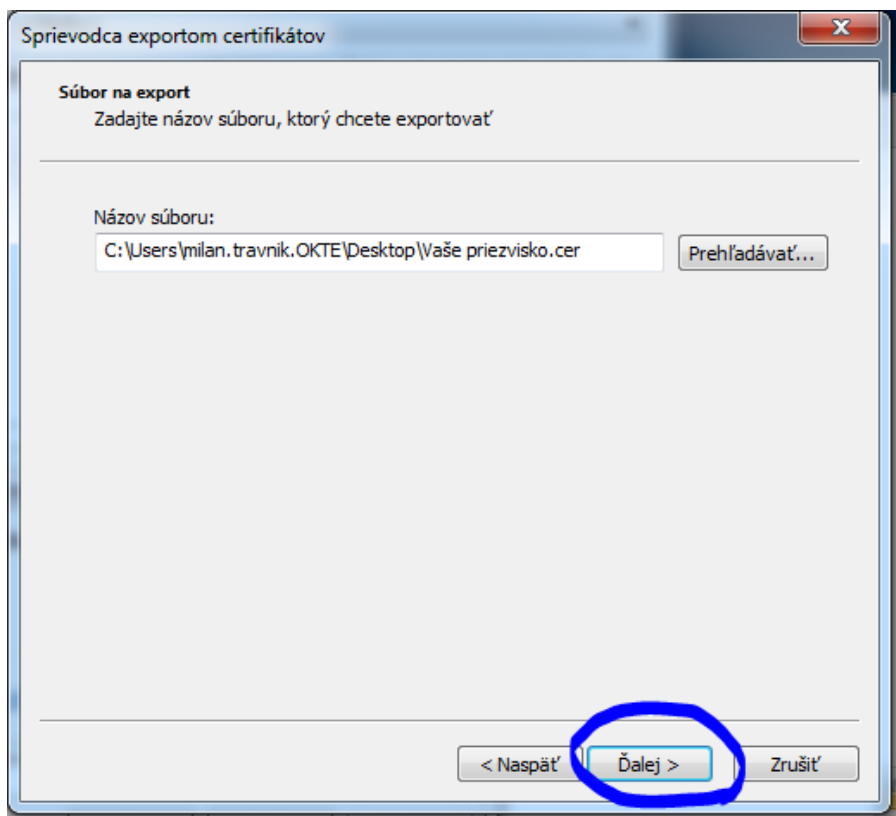
8. Voľba „Prehľadávať...“



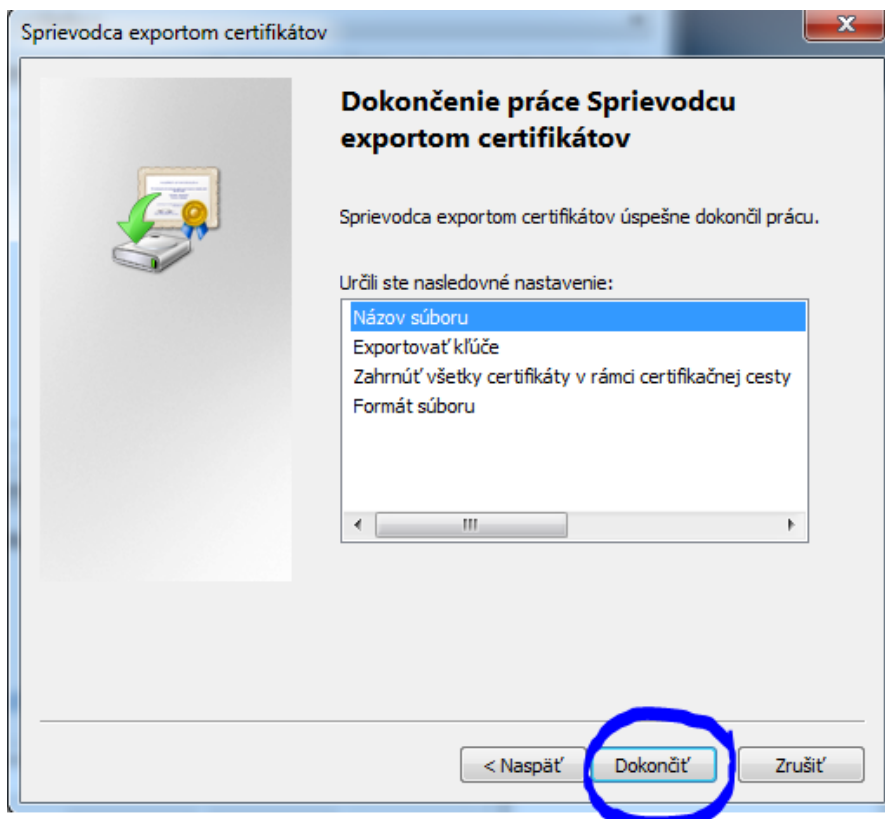
9. Vyberte miesto uloženia a ako názov súboru zadajte Vaše priezvisko a dajte „Uložiť“



10. Voľba „Ďalej“



11. Voľba „Dokončiť“ (Po úspešnom zakončení sa zobrazí správa: „Export prebehol úspešne“)



12. Následne je potrebné vyexportovaný certifikát komprimovať do **ZIP (RAR) formátu** a odoslať na e-mailovú adresu : certificate@okte.sk
V prípade, že certifikát nebude komprimovaný, nedôjde k jeho doručeniu z dôvodu odfiltrovaní e-mailovým serverom!