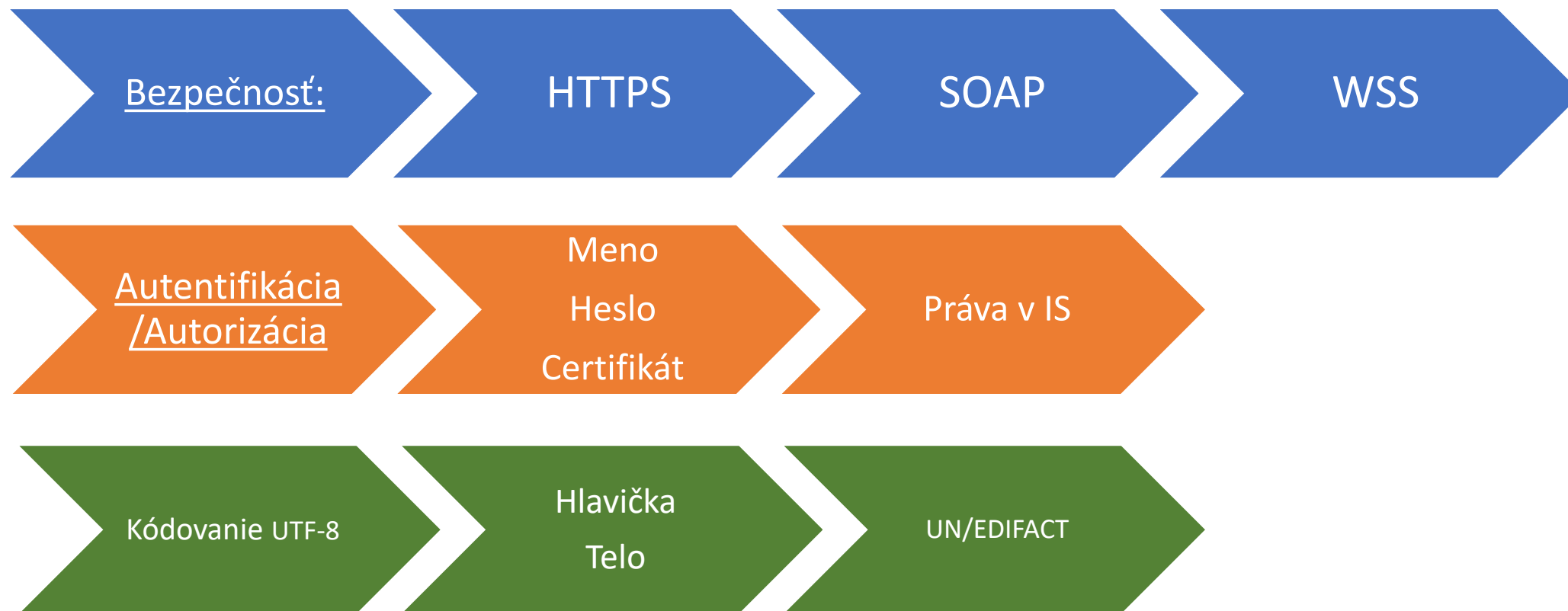




# *TŠVD EDC 1.3*

*3. apríl 2024*

# Princípy



# Formáty správ

- Odstávky a výpadky od PDS
- Odstávky a výpadky pre agregátora

INFCON



- Merané hodnoty
- Baseline
- Vypočítané hodnoty

MSCONS



- Odovzdávanie údajov
- Technické údaje

UTILMD



- Odpoved'

APERAK



- Posielanie údajov potrebných k fakturácii

Emailová správa



- Zoznamy OOM

CSV



# Agregácia flexibility

## Zrušené procesy

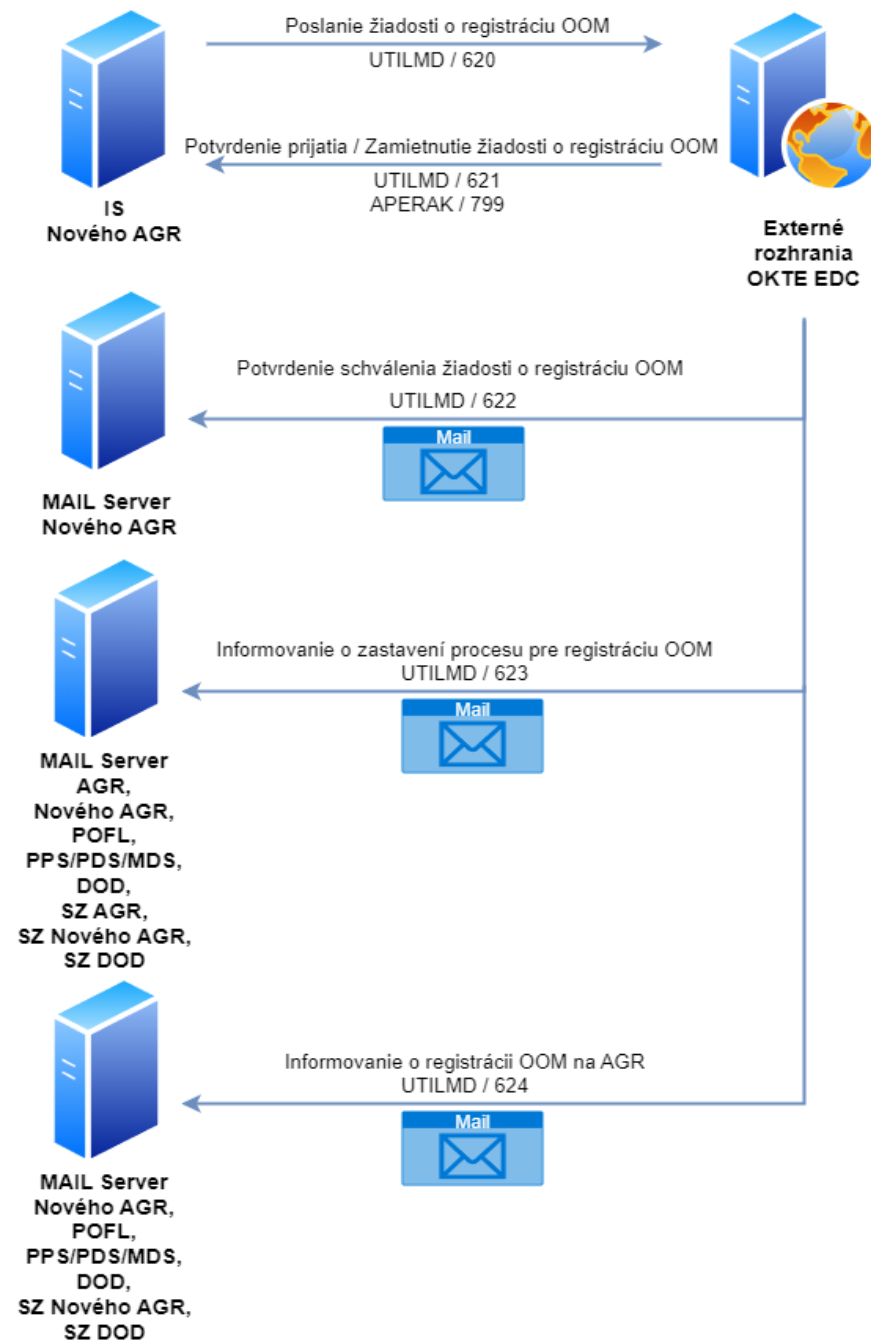
- AGR\_1 Aktualizácia technických kmeňových údajov (TKÚ) pre agregáciu flexibility
  - Zmena/aktualizácia TKÚ je možná cez portál
- AGR\_4 Kontrola osadenia meradla s priebehovým meraním hodnôt pre OOM
  - NÁHRADNÁ SPRÁVA JE OOM\_1
- AGR\_5 Priradenie podružného meradla k OOM
  - Podružné meradlo je vytvorené automaticky pri registrácii agregácie flexibility

## Implementované procesy

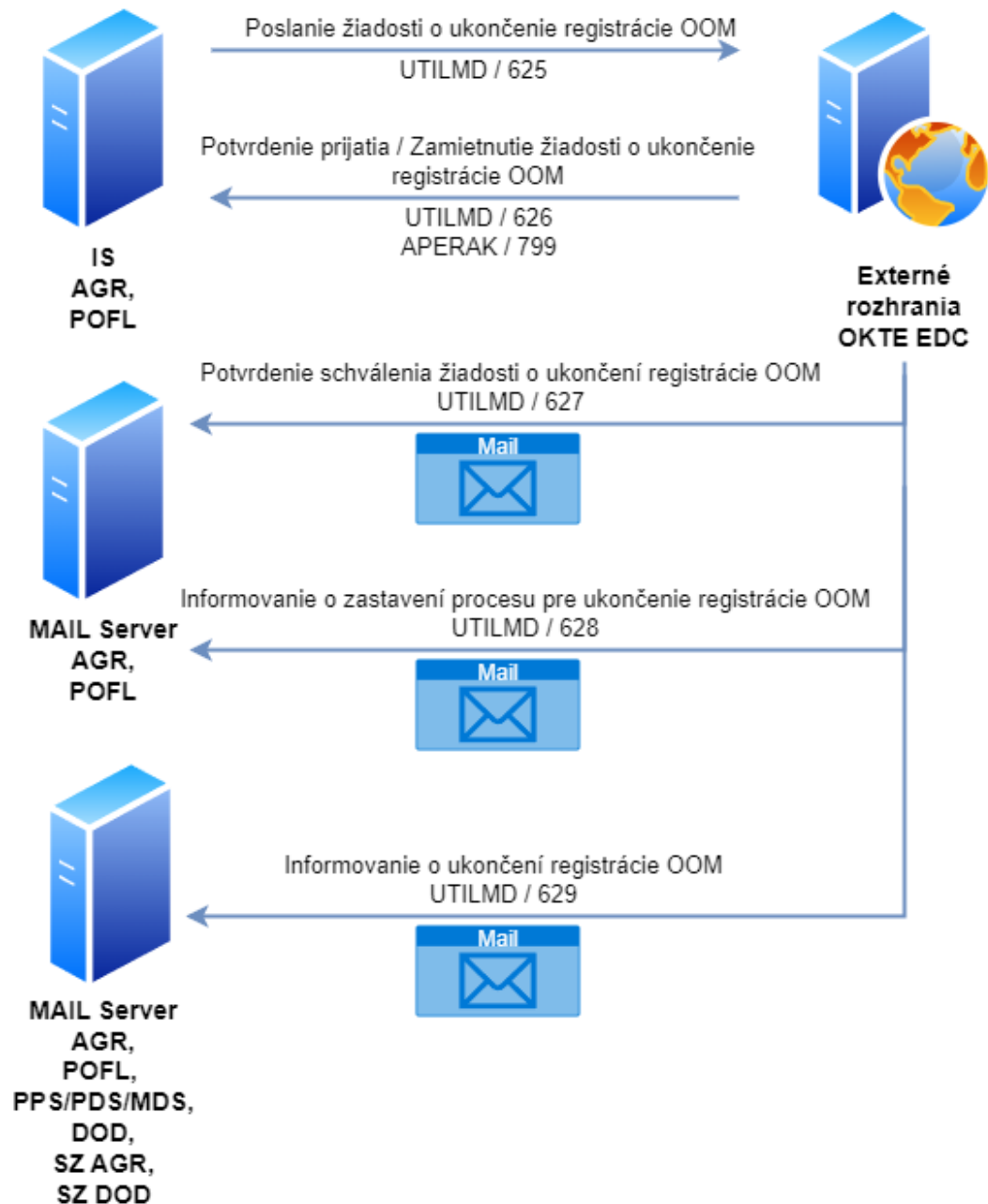
- AGR\_2 Registrácia OOM na agregátora (s možnosťou ukončenia registrácie OOM na pôvodného agregátora)
- AGR\_3 Ukončenie registrácie OOM na agregátora
- AGR\_11 Sprístupnenie baseline pre agregáciu po OOM (WS k AGR\_10)
- AGR\_12 Sprístupnenie obdobia aktivácie flexibility po OOM (WS k AGR\_6)

# AGR\_2

## Registrácia OOM na agregátora (s možnosťou ukončenia registrácie OOM na pôvodného agregátora)



# AGR\_3 Ukončenie registrácie OOM na agregátora





# AGR\_11

## Sprístupnenie baseline pre agregáciu po OOM (WS k AGR\_10)

- **Kalibrovaná baseline**
  - KBSL15
  - v 15 min. profiloch
  - možné vyžiadať len do minulosti
- **Normálová baseline**
  - NBSL15
  - v 15 min. profiloch
- **Baseline dodávateľa**
  - BDOD15
  - v 15 min. profiloch
- **Baseline agregátora**
  - BAGR15
  - v 15 min. profiloch

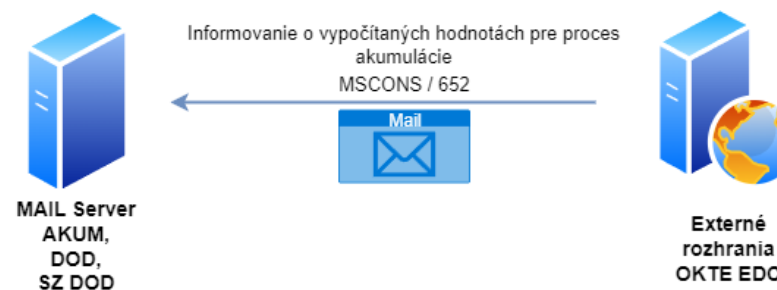
# Akumulácia

## Zrušené procesy

- AKU\_1 Aktualizácia technických kmeňových údajov (TKÚ) pre akumuláciu
  - Zmena/aktualizácia TKÚ je možná cez portál
- AKU\_2 Priradenie podružného meradla k OOM
  - Podružné meradlo sa registruje automaticky pri založení zariadenia na uskladňovanie elektriny
- AKU\_3 Kontrola osadenia meradla s priebehovým meraním hodnôt pre OOM
  - NÁHRADNÁ SPRÁVA JE OOM\_1
- AKU\_5 Prijatie informácií o registrácii zariadenia na akumuláciu
  - Informácia bola dôležitá pri pôvodnom výpočte akumulovanej elektriny najmä pre výrobcu za rovnakým meradlom. Zmenou vzorca na výpočet akumulovanej elektriny v PT nie je potrebná

## Implementované procesy

- AKU\_4 Publikovanie vypočítaných hodnôt pre proces akumulácie





# Zdieľanie elektriny

## Zrušené procesy

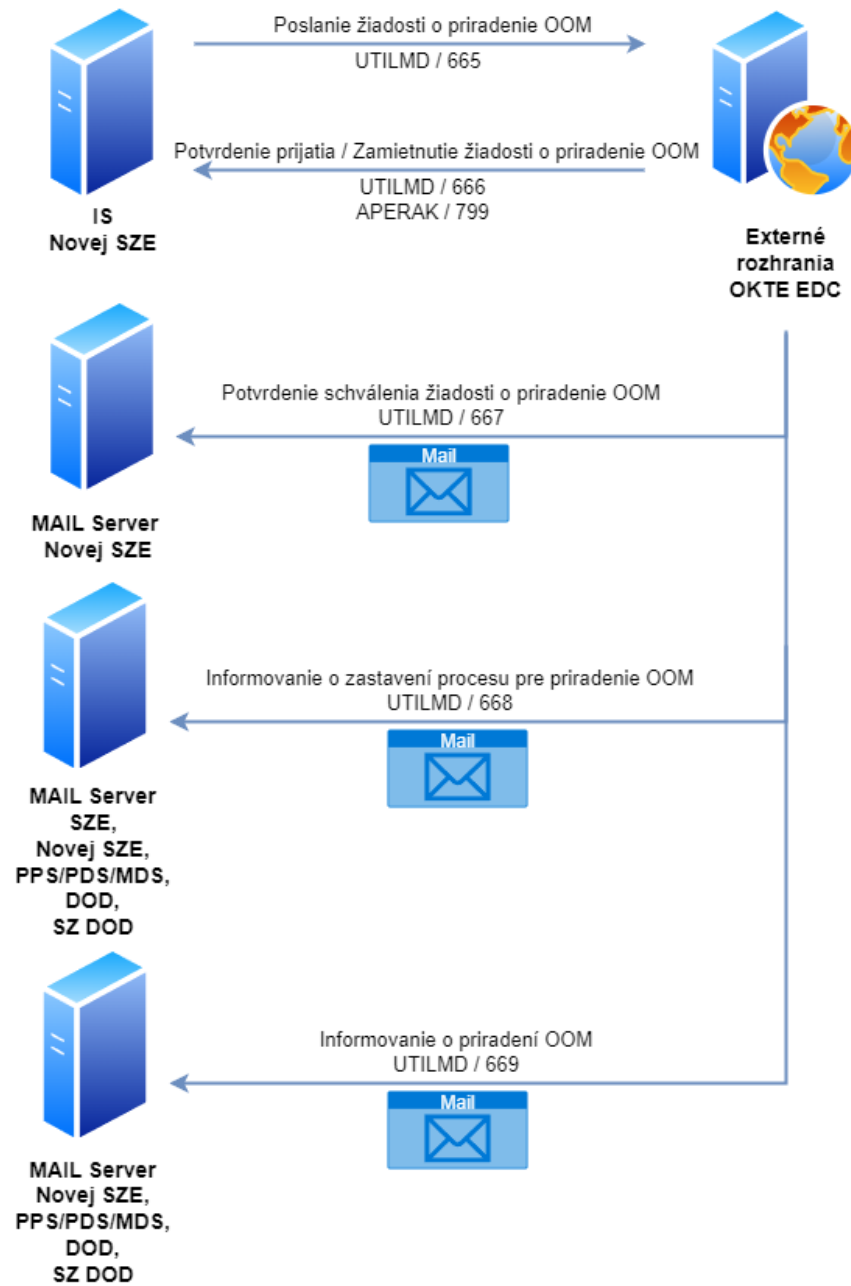
- SZE\_1 Kontrola osadenia meradla s priebehovým meraním hodnôt pre OOM
  - NÁHRADNÁ SPRÁVA JE OOM\_1
- SZE\_2 Aktualizácia technických kmeňových údajov (TKÚ) pre SZE
  - Zrušené z dôvodu neexistencie TKÚ pre SZE

## Implementované procesy

- SZE\_3 Priradenie OOM k SZE (s možnosťou ukončenia priradenia OOM k pôvodnej SZE)
- SZE\_4 Ukončenie priradenia OOM k SZE
- SZE\_6 Aktualizácia podielov zdieľanej elektriny ex-ante

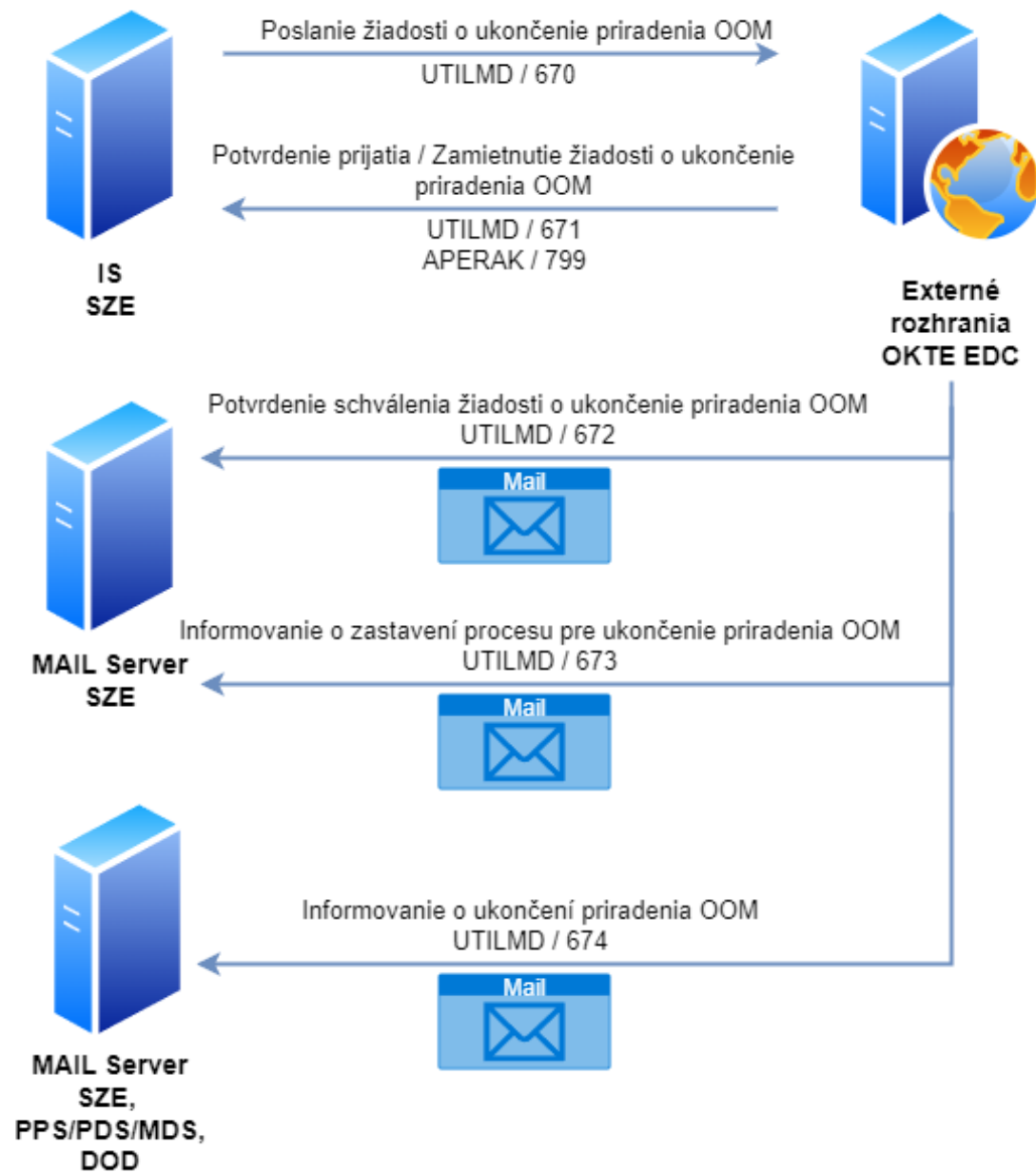
## SZE\_3

Priradenie OOM k SZE (s možnosťou ukončenia priradenia OOM k pôvodnej SZE)



# SZE\_4

## Ukončenie priradenia OOM k SZE





SZE\_6  
Aktualizácia  
podielov  
zdieľanej  
elektriny ex-ante

Číslo iterácie:	1	2	3	4	
Maximálny podiel zostatku určený na zdieľanie:	30%	50%	100%	100%	
Metodika:	Dynamická	Prioritná	Statická	Dynamická	
OOM \ parameter	Použitie	Priorita	Max. podiel	Váha (%)	Použitie
24Z11111111	x				x
24Z11112222	x				x
24Z22222222	x				x
24Z22223333		1	20%		x
24Z33333333		2	20%		x
24Z44444444		3			
24Z55555555				1 (33%)	
24Z66666666				2 (67%)	
24Z77777777					x
24Z88888888					x

# OOM

## Implementované procesy



- OOM\_1 Kontrola osadenia meradla s priebehovým meraním hodnôt pre OOM

Kontrola OOM podľa EIC pre možnosť zaradenia do agregácie, akumulácie alebo zdieľania

EIC\*

24ZV3090002B07042

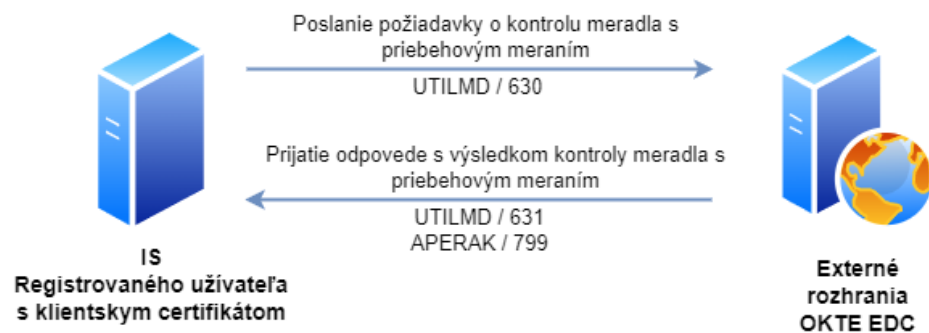
Súbor so zoznamom EIC

Zobrazí overenie

Stiahnuť vzor

Export overenia

EIC	Existuje	Možné zaradiť do AGR	Možné zaradiť do AKU	Možné zaradiť do SZE
24ZV3090002B07042	Áno	Áno	Áno	Áno
24ZV3090000507042	Áno	Áno	Áno	Nie



# Dokumenty na zdieľanie s účastníkmi trhu

- TŠVD 1.3: Pripomienkovanie TŠVD | EDC | OKTE, a.s.
  - Komunikačná matica
  - Špecifikácia formátov
  - Formulár na pripomienky
- Priporavujeme:
  - Popis správ:
    - MSCONS
    - UTILMD
    - INFCON
    - APERAK

## Pripomienky

[TSVD@okte.sk](mailto:TSVD@okte.sk)

do 14.4.2024 23:59

- *Nasadenie do testovacieho prostredia – 1.6.2024*
- *Nasadenie do produkcie – 1.7.2024*



*Ďakujem za pozornosť*

*Zuzana Nedeljaková*